

- J J
バニラウォールナット
- B Q
シナモンオーク
- B V
ハニーチェリー
- B E
マキアートパイン
- K E
キャラメルチーク
- A M
ダーズリンウォールナット
- D P
ガナッシュウォールナット
- Z 9
ショコラウォールナット
- W 6
桑炭
- X P
ココナッツチェリー
- B J
アイスブルーノーチェ
- Q S
オリーブグリーン
- A 8
スモークヒッコリー
- A F
ガトーアカシア
- H V
ビターストーン
- L U
サファイアブルー
- K R
ルビーレッド
- S 1
ピュアシルバー
- H 2
プラチナステン
- K 5
カムブラック

N 0 5



- J J
- B Q
- B E
- K E
- D P
- Z 9
- X P
- B J

BE : マキアートパイン

N 0 7



- B Q
- B E
- K E
- D P
- Z 9

DP : ガナッシュウォールナット

N 1 2



- J J
- B Q
- B E
- K E
- D P
- Z 9
- X P
- B J

BQ : シナモンオーク

F 0 3



- H 2 B V
- H 2 K E
- H 2 Z 9
- H 2 W 6
- H 2 X P
- B 7 A 8
- B 7 A F
- B 7 H V
- H 2 L U
- H 2 K R
- S 1
- H 2
- B 7 K 5

LU : サファイアブルー

C 0 3



- B V
- K E
- Z 9
- W 6
- X P
- H 2

BV : ハニーチェリー

C 0 5



- B V
- K E
- A M
- Z 9
- W 6
- X P
- H 2
- B 7 K 5

XP : ココナッツチェリー

C 0 8



- B V
- K E
- A M
- Z 9
- W 6
- X P
- H 2
- B 7 K 5

KE : キャラメルチーク

C 0 9



- B V
- K E
- A M
- Z 9
- W 6
- X P
- H 2
- B 7 K 5

W6 : 桑炭

E 0 4



- J J
- K E
- A M
- Z 9
- Q S

QS : オリーブグリーン

E 0 9



- J J
- B Q
- B E
- K E
- D P
- Z 9
- X P
- B J

BJ : アイスブルーノーチェ

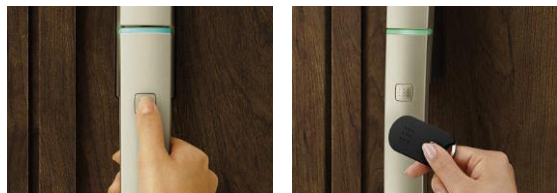
ポケットキー

リモコンキーを持っていれば、ドアハンドルのボタンを押すだけで施錠でき、さらにタグキーがカギになるので、毎日の出入りももっと快適になります。



ドアから離れていてもリモコンキーでのボタン操作が可能

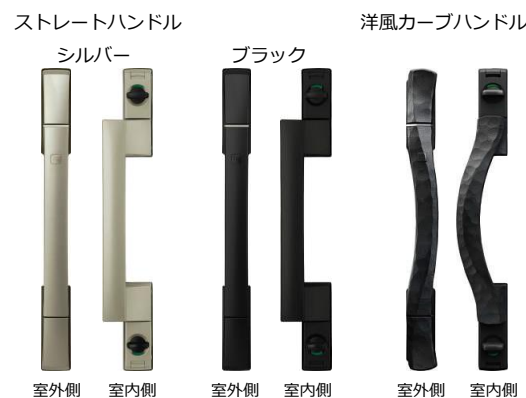
※操作可能範囲は室外側の3m以内です。
※設置環境によっては上記以外の範囲(室内側など)でも操作できることがあります。



リモコンキー2個・タグキー3個が標準装備。



● ハンドル バリエーション



操作盤付インターフェースユニットでさらに便利



玄関ドアのカギを開けるために、キッチンと玄関を行ったり来たり…
玄関まで行かずにリビングやキッチンからカギの開け閉めができます。



- J J
バニラウォールナット
- B Q
シナモンオーク
- B V
ハニーチェリー
- B E
マキアートパイン
- K E
キャラメルチーク
- A M
ダーズリンウォールナット
- D P
ガナッシュウォールナット
- Z 9
ショコラウォールナット
- W 6
桑炭
- X P
ココナッツチェリー
- B J
アイスブルーノーチェ
- Q S
オリーブグリーン
- A 8
スモークヒッコリー
- A F
ガトーアカシア
- H V
ピターストーン
- L U
サファイアブルー
- K R
ルビーレッド
- S 1
ピュアシルバー
- H 2
プラチナステン
- K 5
カムブラック

N 0 5



- J J
- B Q
- B E
- K E
- D P
- Z 9
- X P
- B J

BE : マキアートパイン

N 0 7



- B Q
- B E
- K E
- D P
- Z 9

DP : ガナッシュウォールナット

N 1 2



- J J
- B Q
- B E
- K E
- D P
- Z 9
- X P
- B J

BJ : アイスブルーノーチェ

F 0 3



- H 2 B V
- H 2 K E
- H 2 Z 9
- H 2 W 6
- H 2 X P
- B 7 A 8
- B 7 A F
- B 7 H V
- H 2 L U
- H 2 K R
- S 1
- H 2
- B 7 K 5

KR : ルビーレッド

C 0 3



- B V
- K E
- Z 9
- W 6
- X P
- H 2

BV : ハニーチェリー

C 0 5



- B V
- K E
- A M
- Z 9
- W 6
- X P
- H 2
- B 7 K 5

XP : ココナッツチェリー

C 0 8



- B V
- K E
- A M
- Z 9
- W 6
- X P
- H 2
- B 7 K 5

KE : キャラメルチーク

C 0 9



- B V
- K E
- A M
- Z 9
- W 6
- X P
- H 2
- B 7 K 5

W6 : 桑炭

C 1 0



- J J
- B Q
- B V
- B E
- K E
- A M
- D P
- Z 9
- W 6
- X P
- B J
- Q S

QS : オリーブグリーン

E 0 4



- J J
- K E
- A M
- Z 9
- Q S

JJ : バニラウォールナット

ポケットキー

リモコンキーを持っていれば、ドアハンドルのボタンを押すだけで施錠でき、さらにタグキーがカギになるので、毎日の出入りももっと快適になります。



ドアから離れていてもリモコンキーでのボタン操作が可能

※操作可能範囲は室外側の3m以内です。
※設置環境によっては上記以外の範囲(室内側など)でも操作できることがあります。



リモコンキー2個・タグキー3個が標準装備。



リモコンキー×2
(非常用収納カギ×2)

タグキー×3
(非常用収納カギ×3)



● ハンドル バリエーション



操作盤付インターフェースユニットでさらに便利



玄関ドアのカギを開けるために、キッチンと玄関を行ったり来たり…
玄関まで行かずにリビングやキッチンからカギの開け閉めができます。



操作盤付インターフェースユニット(ライト) 増設操作盤



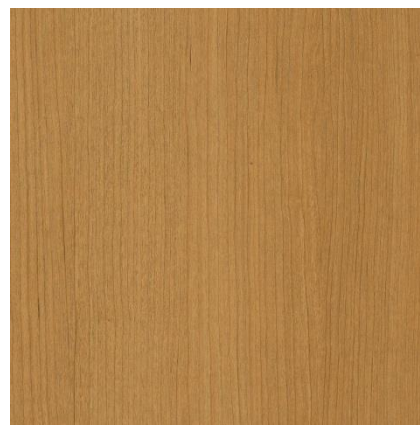
JJ バニラウォールナット

ゆったりと流れるような木目に気品を感じるウォールナット柄をモチーフに、明るいベージュとホワイトを組合せたカラー。上品で清潔感のある雰囲気演出します。



BQ シナモンオーク

はっきりとした木目や節、斑が特長のオーク材をモチーフにした、自然な風合いのカラー。深みのある濃淡と素朴な木目柄が、ナチュラルな雰囲気とあたたかみを与えてくれます。



BV ハニーチェリー

明るい色合いのブラックチェリー材をモチーフにした上質でさわやかな木目柄。エントランスにナチュラルな印象と開放感を演出します。



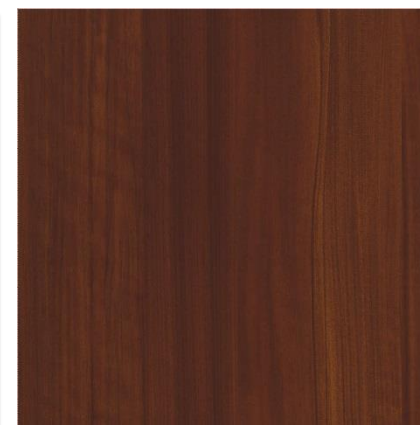
BE マキアートパイン

やや赤味のあるミディアムトーンに仕上げたパイン柄と節やご目の荒々しさが、素朴さの中に落ち着きのある玄関空間を演出します。



KE キャラメルチーク

時間を経て生み出される深い味わいのチーク柄。素朴で表情豊かな木目が、確かな存在感を与えます。



AM ダージリンウォールナット

赤みを帯びた繊細なウォールナット柄が、気品のある玄関空間を演出します。



DP ガナッシュウォールナット

深みのある色合いと力強い板目のウォールナット柄が、玄関ドアに落ち着いた風合いを感じさせます。



Z9 ショコラウォールナット

深みのある色合いと、なめらかで美しいウォールナット柄が、上質で重厚感漂う空間を演出します。



W6 桑炭 (クワタン)

桑から生まれる独特の炭色を再現したシックで落ち着きのある色調。さまざまな素材とマッチしながらファサードの表情を引き締めます。



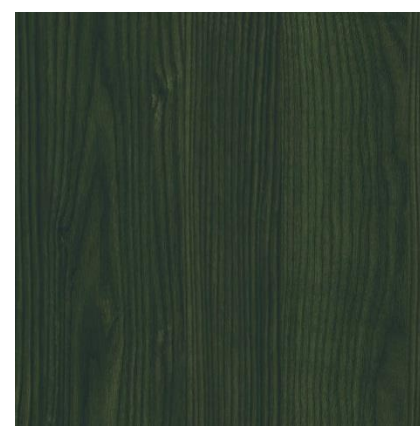
XP ココナッツチェリー

グレイッシュなカラーの中にほのかなベージュ色を感じるチェリー柄。彩度を抑えた色みが洗練された印象を与えます。



BJ アイスブルーノーチェ

ペイント調の淡いブルーカラーが、明るく爽やかなアプローチ空間を演出します。



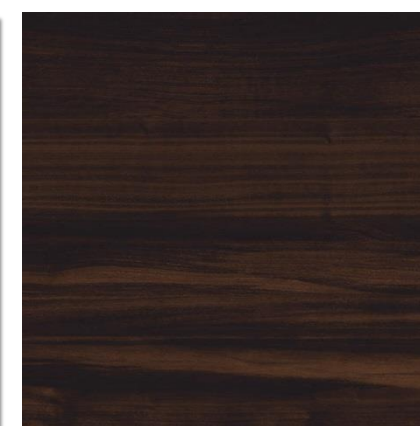
QS オリーブグリーン

繊細なアッシュ柄と格調を感じさせるペイント調のグリーンカラー。洋風のドアデザインに個性と華やかさを与えます。



A8 スモークヒッコリー

いぶされて濃淡のコントラストがついたヒッコリー柄に、はぎ目やご目のヴィンテージ加工を表現。使い込まれた風合いが、味わい深い親しみを与える横木目柄です。



AF ガトーアカシア

縞模様の濃淡と赤みのある色合いで、重厚な印象を与えるアカシア柄。横基調の柄で、表情豊かなエントランス空間を演出します。



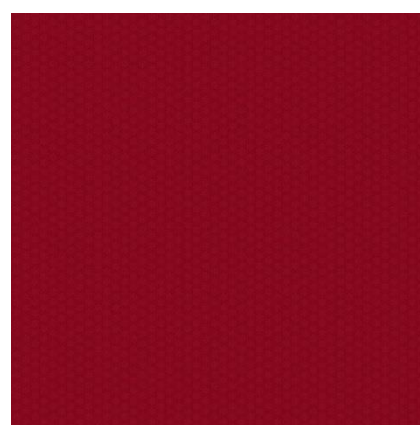
HV ビターストーン

石の持つ力強さと独特な風合いをリアルに表現。異素材の組合せを愉しめ、住宅に重厚感をプラスします。



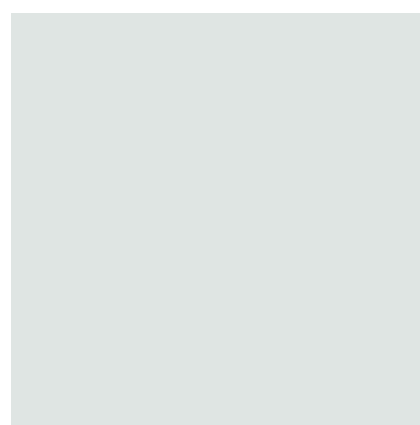
LU サファイアブルー

メタリックをきかせた輝きのあるブルーカラー。明暗の深みがモダンな表情を引き立てます。



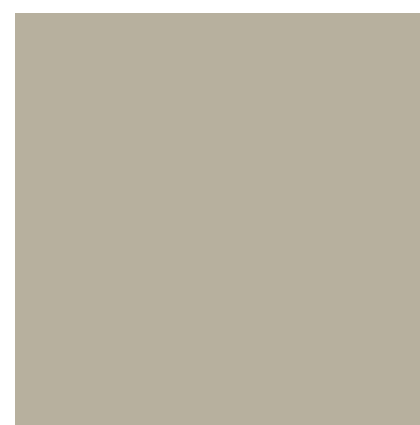
KR ルビーレッド

パールをきかせた深みのある赤と幾何学柄がモダン住宅にアクセントを与えます。



S1 ピュアシルバー

適度にツヤを抑えた上品なシルバーカラー。洗練された質感とニュートラルな色調でコーディネート幅を広げます。



H2 プラチナステン

やわらかく落ち着いた雰囲気のステン色。さまざまな内外装に幅広くマッチし、高品質なコーディネイトを可能にします。



K5 カームブラック

存在感のあるブラックカラー。室外からは洗練されたイメージを、室内からは優しさを感じさせる絶妙な色調です。

商品色は、鋼板と化粧シートによって天然木の表情や質感をリアルに再現しています。

(ご注意)
※マキアートパイン (BE) ・スモークヒッコリー (A8) は、不規則に節の柄を入れていますので、部位により節の数が異なります。また、使い込んだ味わいを出すため、表面に「スリキス」の柄を入れています。製造時のキズではありませんのでご了承ください。
※カラーバリエーションはデザインにより設定の有無があります。詳しくはカタログにてご確認ください。
※商品の色は印刷特性上実物と多少異なります。ご購入の際はカラーサンプルをご確認ください。
※ドアの構造上、部位により異なる素材を使用している場合があります。素材の違いにより色味・質感の違いが生じますのでご了承ください。
※玄関ドアの表面温度について 商品をご使用中、ドア全体が熱くなる場合がありますが、これは玄関ドア本体に長時間直射日光があたり、表面温度が上昇することで発生します。特にブラック・ブラウンなど色の濃い商品ほど表面温度が上昇しますので、直射日光が強い時間帯はヤケドをするおそれがあります。特に小さいお子様にはご注意ください。