

### 玄関ドア上LED照明

玄関ドアと一体化した、新発想の照明スタイル。



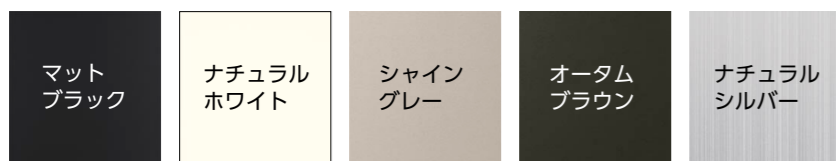
玄関を、もっと美しく心地よい場所にできないか。たどり着いた一つの答えが、玄関ドアと一体化したまったく新しいスタイルのLED照明です。すっきりとした佇まいで玄関先を美しく演出するとともに、足元まで明るくなり安心・安全。帰宅した家族やお客さまをあたたく迎え入れます。

カラーバリエーション【照明本体色は、枠の色と同色となります。】

#### ■木目調



#### ■アルミ色 (遮熱鋼版)



※チェリーウッド、ラスティックオークはLED照明設定不可となります。



#### ドアに溶け込むノイズレスデザイン

玄関ドアの表情を際立たせるため、照明は存在を主張しないすっきりとしたデザインを追求。灯りは、空間全体にシンメトリーに広がり、玄関先を美しく、心地よく彩ります。



出幅86mmのスマートデザイン。照明本体の出幅はわずか86mm。正面はもちろん、真横から見てもほとんど目立たず、スマートな印象です。

#### 足元や室内側まで明るくなるから安心

玄関照明は、夜間の帰宅時など出入りの際に、足元の安全を確保することが大切です。ドアの上からの灯りは、足元や室内側までしっかり明るくなるため、つまづきやすい段差などもはっきり見えます。



■玄関ドア上LED照明の場合 ■ポーチライトの場合 ■玄関ドア上LED照明にすると・・・

室内まで灯りが届き、段差もはっきり見える  
 室内まで灯りが届かず段差も見えづらい  
 パッグの中まで明るく照らし出すため、サツとカギを見つけることができます。  
 カギ穴やエントリーシステムのボタン・リーダーの位置もはっきりと分かります。

#### 取付方法

枠付け用  
 上枠と一体化となったすっきりした納まりです。



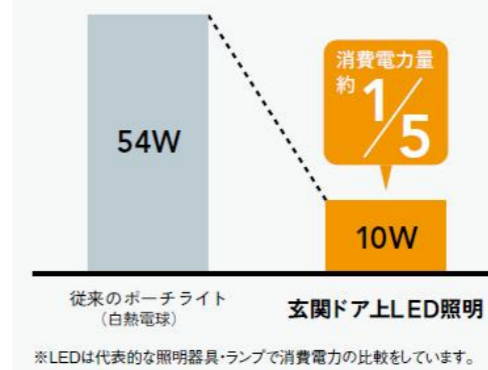
#### 白熱電球の約1/5の消費電力量で、しっかり省エネ

LED照明の消費電力量は、白熱電球の約1/5。優れた省エネ性能で、気になる毎月の電気代もしっかりと節約できます。

従来のポーチライト (白熱電球) に比べて

年間電気代  
**3,533円節約**

【算出方法】 ●電気代の計算式：22円で計算 ●玄関ドア上LED照明 (W924) の場合の計算式：10W/1000×(10時間×30日)×22円=66円/月



#### ■選べる4つのモード ライフスタイルや省エネ対策に合わせて、モードを設定できます。

4つのモードは付属のリモコンで設定できます。

#### モード①

暗くなると点灯し、明るくなると消灯。

夜の間はずっと点灯させたい!



#### モード②

暗くなって、人が近づいたときに点灯。

人がいるときだけ点灯してほしい!



#### モード③

暗くなってから6・8時間連続点灯。その後は人が近づいたときだけ点灯。

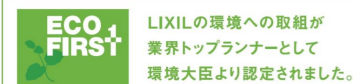
決まった時間と人がいるときに点灯してほしい!



#### モード④ ※標準設定

暗くなってから6・8時間省エネ点灯し、人が近づいたときだけ点灯。

省エネしながら、人がいるときは点灯してほしい!



※上記掲載の各写真・イラストはイメージです。見積内容とは異なる場合がありますので、ご注意ください。

◆お願い  
 ・商品によっては、改良などにより仕様、寸法、カラーなどに多少の変更が生じる場合がありますのでご了承ください。  
 ・商品写真は印刷のため、現物と若干異なりますので、実際の商品見本でお確かめください。  
 ・商品写真は参考例です。実際に花瓶や小物等を置かれる場合は、落下等の事故がないように取り扱いにご注意ください。  
 ・表示価格は、商品代みのメーカー希望小売価格で、取付費・工事費、消費税、セット写真の小物など別途ご負担をお願いいたします。  
 ・掲載内容及び写真・図版の無断転載はかたくお断りします。(許可なく転載・流用した場合、損害賠償が発生します。)

LP202104010143

株式会社 LIXIL

# 玄関ドアプラン：Hシリーズ

国土交通大臣認定防火設備  
**GIESTA 2**  
 ジェスタ2 防火戸

## 断熱玄関ドア ジェスタ2 防火戸

# TOSTEM

親子（子扉採光なし）

S13型



パールブルー  
 設定色：①②④⑤

エントリーシステム専用  
 S型ハンドル

S1A型  
 【室外側】  
 S型ハンドル

シリンドラ、ハンドル、電気錠  
**■そのすべてを一体化**

カギ穴が隠れて見え、電気錠もハンドルと一体化することで、すっきりと美しいデザインを実現。その長身のスタイルは、プレミアムな印象を玄関ドアにもたらします。

■流れるように美しく

縦じのない流れるようなデザインを実現した「ストリームライン」。さらに、シルバーとブラックのツートーンにすることでより警戒な印象に。

イラスト  
 【室内側】

S14型



シャンパンレッド  
 設定色：⑨⑪⑫⑬



M22型



グレイッシュオーク  
 設定色：①②③④⑤  
 ⑥⑨⑫⑬⑭⑯ⅠⅢⅣⅤ



M26型



クリエアイボリー  
 設定色：①②③④⑤  
 ⑥⑫⑬⑭⑯ⅠⅢⅣⅤ



D11型



ポートマホガニー  
 設定色：⑦⑧⑩⑮Ⅱ



D12型



ポートマホガニー  
 設定色：⑦⑧⑩⑮Ⅱ



D91型



ハンドダウンチェリー  
 設定色：⑦⑧⑩⑮Ⅱ



M16型



クリエダーク  
 設定色：②③④⑤⑥  
 ⑪⑫⑬⑭⑯⑰Ⅳ



M17型



ナチュラルホワイト  
 設定色：①②③④⑤  
 ⑥⑨⑪⑫⑬⑭⑯⑰  
 ⑳ⅠⅢⅣⅤ



M92型



クリエラスク  
 設定色：②③④⑤⑥  
 ⑪⑫⑬⑭⑯⑰Ⅳ



M93型



ブラックウォールナット  
 設定色：①②③④⑤  
 ⑥⑨⑪⑫⑬⑭⑯⑰  
 ⑳ⅢⅣ



ドアに近づくだけ

### システムキー [AC100V式]



ドアに近づくだけで解錠（ノータッチモードの場合）

タッチボタンを押すだけで解錠（タッチモードの場合）

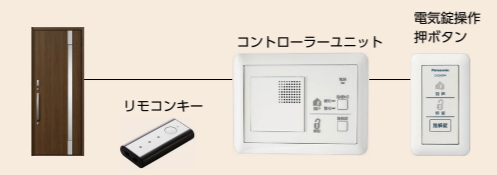
リモコンキー

※リモコンキー2個が標準でついています

ドアに近づくだけでラクラク解錠できます。タッチ/ノータッチの切替も可能です。

### ■スタンダードプラン

システムキーの基本セットです。リモコンキー、タッチモード/ノータッチモードで解錠の他、玄関ホールからコントローラーユニットで施錠解錠操作ができます。また、玄関まで行かなくても、リビングや2階のお部屋から施錠解錠操作と状態確認ができます。



カラーバリエーション

①クリエ アイボリー	②クリエ ペール	③クリエ ラスク	④クリエ モカ	⑤クリエ ダーク	⑥ミッド アイボリー	⑦アイリュ パイン	⑧ハンドダウン チェリー	⑨アラック ウォールナット	⑩ポート マホガニー	⑪シャンパン レッド	⑫パール ブルー	⑬マット ブラック	⑭ナチュラル ホワイト
⑮アイリュ シルバー	⑯シャイン グレー	⑰オーガム アラック	⑱アイリュ アイボリー	⑲リーフ グリーン	⑳グレイッシュ オーク	I チェリー ウッド	II アディック オーク	III ゼン オーク	IV トリノ パイン	V ラスティック オーク			



※上記掲載の各写真・イラストはイメージです。見積内容とは異なる場合がありますので、ご注意ください。

◆お願い  
 ・商品によっては、改良などにより仕様、寸法、カラーなどに多少の変更が生じる場合がありますのでご了承ください。  
 ・商品写真は印刷のため、現物と若干異なりますので、実際の商品見本をご確認ください。  
 ・商品写真は参考例です。実際に花瓶や小物を置かれる場合は、落下等の事故がないように取り扱いにご注意ください。  
 ・表示価格は、商品代りのメーカー希望小売価格で、取付費・工事費、消費税、セット写真の小物など別途ご負担をお願いいたします。  
 ・掲載内容及び写真・図版の無断転載はかたくお断りします。（許可なく転載・流用した場合、損害賠償が発生します。）

LP202104010164

株式会社 LIXIL

# 玄関ドアプラン：Hシリーズ

国土交通大臣認定防火設備  
**GIESTA 2**  
 ジエスタ2 防火戸

## 断熱玄関ドア ジエスタ2 防火戸

# TOSTEM

片開き



特長

### ガラス破り対策に有効な「セキュリティサムターン」

ボタンを押すだけで、サムターンの取り外しが可能。外出時や就寝時に外しておけば、万が一ドアや窓ガラスに穴をあけられても、「サムターン回し」で開けられる心配がありません。



従来のサムターン      セキュリティサムターン(取り外した状態)

ドアに近づくだけ

### システムキー [AC100V式]

ドアに近づくだけでラクラク解錠できます。タッチ/ノータッチの切替も可能です。



室内外から操作OK

ドアに近づくだけで解錠  
(ノータッチモードの場合)

タッチボタンを押すだけで解錠  
(タッチモードの場合)

リモコンキー



※リモコンキー2個が標準でついています

### スタンダードプラン

システムキーの基本セットです。リモコンキー、タッチモード/ノータッチモードで解錠の他、玄関ホールからコントローラーユニットで施錠解錠操作ができます。また、玄関まで行かなくても、リビングや2階のお部屋から施錠解錠操作と状態確認ができます。



S13型



パールブルー  
 設定色：①②④⑤

S14型



シャンパンレッド  
 設定色：⑨⑩⑫⑬

M22型



グレイッシュオーク  
 設定色：①②③④⑤  
 ⑥⑨⑬⑭⑰⑲ I III IV V

M26型



クリアアイボリー  
 設定色：①②③④⑤  
 ⑥⑬⑭⑰⑲ I III IV V

D11型



ポートマホガニー  
 設定色：⑦⑧⑩⑮⑱ II

エントリーシステム専用  
 S型ハンドル

S1A型  
 【室外側】  
 S型ハンドル

■そのすべてを一体化

カギ穴が隠れて見えず、電気錠もハンドルと一体化することで、すっきりと美しいデザインを実現。その長身のスタイルは、プレミアムな印象を玄関ドアにもたらします。

■流れるように美しく

縦ぎ目のない流れるようなデザインを実現した「ストリームライン」。さらに、シルバーとブラックのツートーンにすることでより警戒な印象に。

アラストシルバー  
 【室内側】

S3A型  
 【室外側】  
 S型ハンドル



シルバー  
 マットブラック  
 【室内側】

A1A型  
 【室外側】  
 パーハンドル



アラスト  
 シルバー  
 【室内側】

A1A型  
 【室外側】  
 パーハンドル



アラスト  
 シルバー  
 【室内側】

D3A型  
 【室外側】  
 パーハンドル



シルバー  
 マットブラック  
 【室内側】

D12型



ポートマホガニー  
 設定色：⑦⑧⑩⑮ II

D91型



ハンドダウンチェリー  
 設定色：⑦⑧⑩⑮⑱ II

M16型



クリアダーク  
 設定色：②③④⑤⑥  
 ⑪⑫⑬⑭⑮⑰⑱ IV

M17型



ナチュラルホワイト  
 設定色：①②③④⑤  
 ⑥⑨⑩⑫⑬⑭⑮⑰⑲  
 ⑳ I III IV V

M92型



クリアオーク  
 設定色：②③④⑤⑥  
 ⑪⑫⑬⑭⑮⑰⑱ IV

M93型



ブラックウォールナット  
 設定色：①②③④⑤  
 ⑥⑨⑩⑫⑬⑭⑮⑰⑲  
 ⑳ III IV

D3A型  
 【室外側】  
 パーハンドル



シルバー  
 マットブラック  
 【室内側】

K3A型  
 【室外側】  
 パーハンドル



シルバー  
 マットブラック  
 【室内側】

F1A型  
 【室外側】  
 パーハンドル



アラスト  
 シルバー  
 【室内側】

F1A型  
 【室外側】  
 パーハンドル



アラスト  
 シルバー  
 【室内側】

L1A型  
 【室外側】  
 パーハンドル



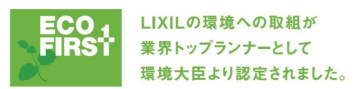
アラスト  
 シルバー  
 【室内側】

L3A型  
 【室外側】  
 パーハンドル



シルバー  
 マットブラック  
 【室内側】

### カラーバリエーション



※上記掲載の各写真・イラストはイメージです。見積内容とは異なる場合がありますので、ご注意ください。

◆お願い  
 ・商品によっては、改良などにより仕様、寸法、カラーなどに多少の変更が生じる場合がありますのでご了承ください。  
 ・商品写真は印刷のため、現物と若干異なりますので、実際の商品見本でお確かめください。  
 ・商品写真は参考例です。実際に花瓶や小物等を置かれる場合は、落下等の事故がないように取り扱いにご注意ください。  
 ・表示価格は、商品代りのメーカー希望小売価格で、取付費・工事費、消費税、セット写真の小物など別途ご負担をお願いいたします。  
 ・掲載内容及び写真・図版の無断転載はかたくお断りします。(許可なく転載・流用した場合、損害賠償が発生します。)

LP202104010182

株式会社 LIXIL

# 【性能・機能：Hシリーズ】

## 防火戸FGH 防火戸サッシ FG-H

圧倒的な断熱性能を誇るアルミ&樹脂のハイブリッド構造。心地よい室内環境を保ち、快適で健康な暮らしを実現。



防火戸FGH

### デザイン

住まいに美しい表情を与える、防火戸FGのデザイン

■サッシ枠で障子を隠す フレームデザイン  
スマートシナジーシステムにより枠を極小化し、シリーズ間で外観の見付け寸法を整えることで、住宅のデザインに統一感をもたらします。



※縦すべり出し窓 W640xH1,170での比較

### キッズデザイン

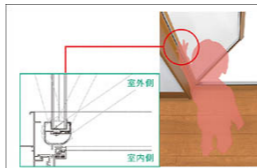
■内蔵式オペレーター  
誰でも使いやすい大きなハンドル形状。握ってくるくる回すだけで閉できます。



■指はさみ防止構造  
障子が完全に閉まる前にストップ。一部で止まる、指をはさみにくい構造です。



■インナーピボット構造  
ピボットヒンジを枠の中に隠すことで、吊元側の隙間が小さくなり、小さなお子様でも指をはさみにくい構造です。



### ＜防火性確保の工夫＞

加熱発泡材	一定の温度になると発泡して隙間を塞ぎ・炎をストップ
ガラス保持金具	加熱による変形・強度低下に対してガラスを保持
補強芯材	加熱による変形・強度低下に対して形状を保持
ガラス	網入ガラスで炎の貫通を防ぎLow-Eで温度上昇を抑制



### ＜LIXILならではの特長＞

スマートシナジー	ガラス面積最大化により断熱性向上
フレームイン構造(隠し框)	障子の框(特に樹脂材)の露出が少なく、加熱による変形を抑制、補強芯材の使用を低減



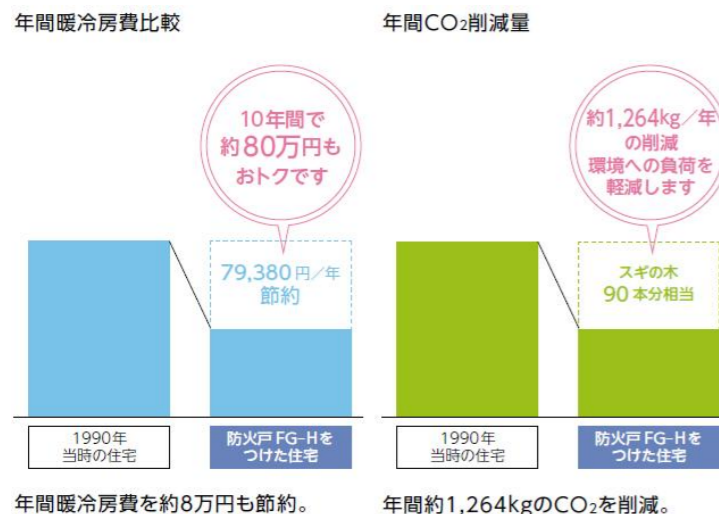
## 防火戸FG

### 断熱性能

ライフスタイルの違いを超えてあらゆる人に必要な基本性能を徹底追及。

#### ■家計にも地球にもやさしい、大きな省エネ効果

優れた断熱性能で、暖房時の熱の流出、冷房時の熱の侵入を抑制し、暖冷房の効率を高めます。電気の使用量を減らすことで、暖冷房費やCO2排出量を大幅に低減します。



#### 窓の断熱が住まいの省エネの要です

一般住宅において、熱の出入りももっとも多いのは、屋根や外壁よりも、窓やドアなどの開口部。冬の暖房時に家から逃げる熱のうち、窓やドアの開口部を通るものが約半分。つまり、冬を暖かく過ごすには、開口部からの逃げる熱をふせぐ断熱が重要です。



### コンセプト

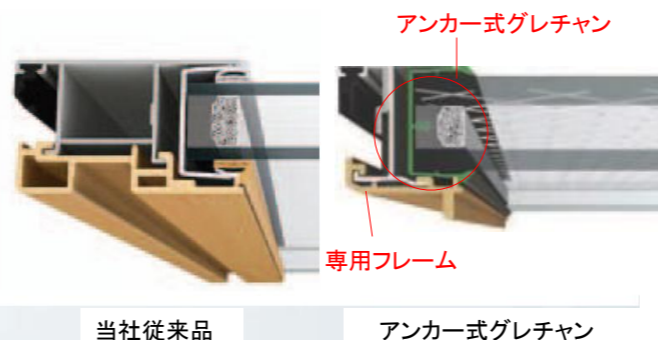
スマートシナジーシステムが可能にした圧倒的な断熱性能

### スマートシナジーシステム

#### 框の極小化を実現した アンカー式グレチャン

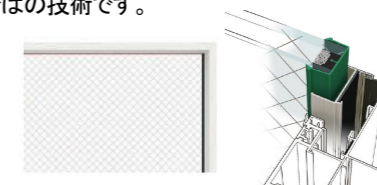
特許取得済

断熱性能をアップさせるために、熱伝導率の高いアルミの露出面積を小さく、逆に熱を通にくいガラス面積を大きくする。防火FGはグレチャンをアンカー式にすることで框と複層ガラスの一体化に成功。框の極小化とガラス面積の拡大により、最高水準の断熱性能を実現しています。



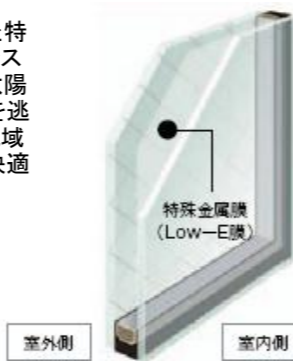
#### サッシ枠で障子を隠す フレームイン構造

高い断熱性能を備えながら、窓があることを感じさせない開放感。これを実現したのが防火戸FG-H独自のフレームイン構造。サッシ枠のラインと障子を合わせることでフレームラインを隠し、ガラス面積の拡大にも成功しています。断熱窓を美しくする、防火戸FG-Hならではの技術です。



#### 防火戸FG-Hの専用ガラス 高断熱複層ガラス

室内側ガラスにコーティングした特殊金属膜の効果で一般複層ガラスの約1.7倍の断熱効果を発揮。太陽熱を取り込みながら、室内の熱を逃がしません。冬の寒さが厳しい地域でも、暖房効果を高め、室内の快適さを向上させます。



#### ガラス構成

室外ガラス	空気層	室内ガラス
透明網 又は 型網	空気	Low-E グリーン

※標準は乾燥空気となります。

### スマートシナジーシステム

最高水準の断熱性能を実現した3つの先進技術。



※画像はイメージのため、実物の色とは異なります。



LIXILの環境への取組が業界トップランナーとして環境大臣より認定されました。

※上記掲載の各写真・イラストはイメージです。見積内容とは異なる場合がありますので、ご注意ください。

◆お願い  
商品によっては、改良などにより仕様、寸法、カラーなどに多少の変更が生じる場合がありますのでご了承ください。  
商品写真は印刷のため、現物と若干異なりますので、実際の商品見本でお確かめください。  
商品写真は参考例です。実際に花瓶や小物を置かれる場合は、落下等の事故がないように取り扱いにご注意ください。  
表示価格は、商品代のみメーカー希望小売価格で、取付費・工事費・消費税、セット写真の小物など別途ご負担をお願いいたします。  
掲載内容及び写真・図版の無断転載はかたくお断りします。(許可なく転載・流用した場合、損害賠償が発生します。)

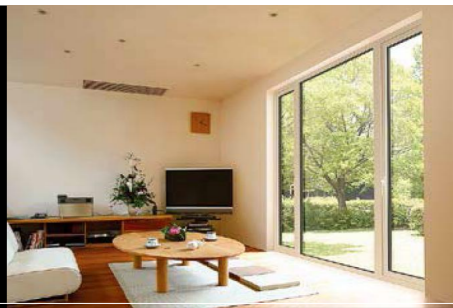
TP201712006363



# 【商品ラインアップ：Hシリーズ】

## 防火戸FGH 防火戸サッシ FG-H 外観シャイングレー色

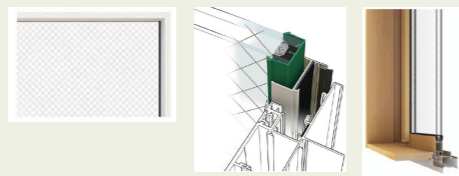
圧倒的な断熱性能を誇るアルミ&樹脂のハイブリッド構造。  
心地よい室内環境を保ち、快適で健康な暮らしを実現。



### 特長

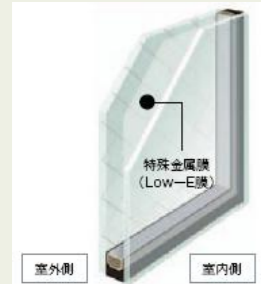
#### スリムな枠と大きなガラス面積を可能にする フレームイン構造

高い断熱性能を備えながら、窓があることを感じさせない開放感。これを実現したのが防火戸FG-H独自のフレームイン構造。サッシ枠のラインと障子を合わせることでフレームラインを隠し、ガラス面積の拡大にも成功しています。断熱窓を美しくする、防火戸FG-Hならではの技術です。



#### 防火戸FG-Hの専用ガラス高断熱複層ガラス

室内側ガラスにコーティングした特殊金属膜の効果で一般複層ガラスの約1.7倍の断熱効果を発揮。太陽熱を取り込みながら、室内の熱を逃がしません。冬の寒さが厳しい地域でも、暖房効果を高め、室内の快適さを向上させます。



ガラス構成

室外側	透明網 又は 型網	空気層	空気	室内側	Low-E グリーン
-----	-----------------	-----	----	-----	---------------

※標準は乾燥空気となります。

#### スリムで洗練された フレームデザイン

スマートシナジーシステムにより枠を極小化し、シリーズ間で外観の見付け寸法を整えることで、住宅のデザインに統一感をもたらします。



#### カラーバリエーション

外観色・内観色の組み合わせをお選び下さい。

##### ■外観色



##### ■内観色



(注)サッシ寸法に関しては現場等の納まりで変更となる可能性があります。  
※上記掲載の各写真・イラストはイメージです。  
見積内容とは異なる場合がありますので、ご注意ください。

### ■下記のサッシからプランニングをお願いします■

#### シャッターサッシ【掃きだし窓】

※シャッターサッシは全てプレス付となります  
シャッター付引違い窓 イタリア手動



1F: 16020(W1600×H2000)  
2・3F: 16018(W1600×H1800)  
合計で3ヶ所

#### 3F 非常進入口用サッシ【掃きだし窓】

単体引違い窓テラス



3F: 16518(W1650×H1800) 1ヶ所

#### シャッターサッシ【腰窓タイプ】 / 上げ下げ窓FS

※シャッターサッシは全てプレス付となります  
シャッター付引違い窓 イタリア手動



16009(W1600×H900)

or

06007(W600×H700)

※腰窓上げ下げ窓 合計で3ヶ所

ヒンクロス面格子付  
上げ下げ窓FS

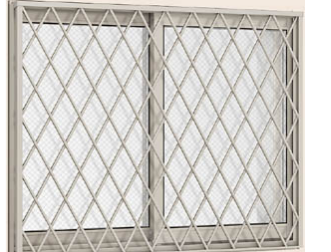


上げ下げ窓FS



#### 面格子付きサッシ【小窓タイプ】

面格子付引違い窓  
ヒンクロス



06007(W600×H700)

or

06005(W600×H500)

計2ヶ所

※格子はヒンクロスのみです

### 装飾窓【下記明細 9ヶ所まで】

#### 横すべり出し窓



06005(W570×H500)  
06007(W570×H700)

#### 高所用横すべり出し窓



06905(W660×H500)  
06903(W660×H300)

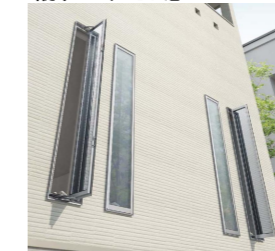
FIX窓(外押縁タイプ)

#### 縦すべり出し窓

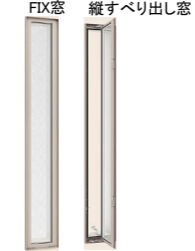


03609(W335×H900)※小開口アームはオプションとなります(縦滑り出窓のみ)

#### 縦スリット 縦すべりだし窓・FIX



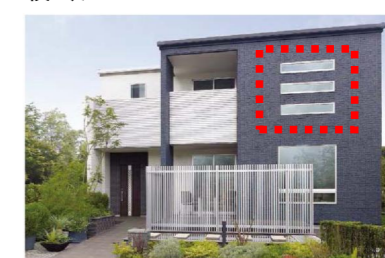
03109(W280×H900)  
03111(W280×H1100)  
03113(W280×H1300)



#### スクエアFIX・横滑り出し



031028(280角) 041038(380角)  
横スリットFIX



119028(W1165×H280) 160028(W1570×H280)

- サッシ本数は 合計18本まで + 玄関ドア 1本
- 掃きだし窓は計4本まで【シャッター付き・非常進入口用 単体サッシ含む】
- シャッター付き腰窓、上げ下げ窓は計3本まで・面格子付き小窓は計2本まで【格子はヒンクロスのみ】
- 装飾窓は計9本まで
- 連窓・段窓は対応不可です。
- ガラス種類【掃きだし窓のみ 透明ガラス 左記以外は 型ガラス】

### アルミ樹脂複合サッシ FG-H 標準仕様明細

※上記明細・サイズ以外は 全てオプションとなります。



◆お願い  
・商品によっては、改良などにより仕様、寸法、カラーなどに多少の変更が生じる場合がありますのでご了承ください。  
・商品写真は印刷のため、現物と若干異なりますので、実際の商品見本でお確かめください。  
・商品写真は参考例です。実際に花瓶や小物を置かれる場合は、落下等の事故がないように取り扱いにご注意ください。  
・表示価格は、商品代のみメーカー希望小売価格で、取付費・工事費、消費税、セット写真の小物など別途ご負担をお願いいたします。  
・掲載内容及び写真・図版の無断転載はかたくお断りします。(許可なく転載・流用した場合、損害賠償が発生します。)

TP201911002817

【2019.12】



# オプションプラン：Hシリーズ

TP202003003077

お問い  
できるかぎりイメージに添ったプランに仕上げておりますが、写真の関係上、実際のものとは多少異なる  
場合がございます。実際の商品色はカラーサンプルもしくはお近くのショールームにてご確認ください。

圧倒的な断熱性能

## アルミと樹脂のハイブリッド構造の防火窓 防火戸FG-H

外観：シャイングレー色

# 防火戸FG

シャッター付 引き違い窓【9尺タイプ】・マルチスライドドア

シャッター付引き違い窓 イタリア手動 防火戸ガゼリアN/アルミ樹脂複合タイプ



**A**

25120(W2510×H2000) 以下の寸法となります。

06020(W600×H2000) 以下の寸法となります。

引き違い窓【6尺タイプ】

シャッター付引き違い窓 イタリア手動 単体引き違い窓テラス



**B**

16020(W1600×H2000) 以下の寸法となります。

16020(W1600×H2000) 以下の寸法となります。

勝手口ドア

採風勝手口ドアFS



**C**

06020(W600×H2000) 以下の寸法となります。

**※横格子のみとなります。**

カラーバリエーション

■外観色 ■内観色

ブラック オータムブラウン シャイングレー ナチュラルシルバー ホワイト

ブラック クリエモカP クリエラスクP クリエールP プレシャスホワイトP

外観色・内観色の組み合わせをお選び下さい。

※ナチュラルシルバーには一部設定の無い商品がございます。発注の際は必ずご確認ください。

【価格表】


### 仕様外 アルミ樹脂複合サッシ 価格表

Aグループ° 1セット	¥390,000—(税込)
Bグループ° 1セット	¥270,000—(税込)
Cグループ° 1セット	¥260,000—(税込)
Dグループ° 1セット	¥190,000—(税込)

上記価格は お施主様価格となっております。

装飾窓

シャッター付引き違い窓 イタリア手動 ヒシクロス面格子付引き違い窓 面格子付上げ下げ窓FS 横すべり出し窓 縦すべり出し窓 FIX窓



**D**

16009(W1600×H900) 以下の寸法となります。

16009(W1600×H900) 以下の寸法となります。

06009(W600×H900) 以下の寸法となります。

06007(W600×H700) 以下の寸法となります。

06009(W600×H900) 以下の寸法となります。

06009(W600×H900) 以下の寸法となります。

高所用横すべり出し窓 スカイシアターTF型 上げ下げ窓FS 縦スリット縦すべり出し窓 スクエアFIX スクエア横すべり出し窓

16005(W1600×H500) 以下の寸法となります。

06009(W600×H900) 以下の寸法となります。

03109(W280×H900) 03111(W280×H1100) 03113(W280×H1300) 03115(W280×H1500)

031028(280角) 041038(380角)

031028(280角) 041038(380角)



※カタログによるイメージです。実際の仕様とは異なります。



※イメージ画像



※イメージ画像

## 新和風 DESIGN

デザイン

※開閉りに応じて必要な場合にのみ選択となります。

### PARTS

金物仕様 (和室側)



戸襖ドア把手



戸襖引戸引手



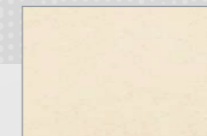
和襖開き戸把手



和障子引手

### COLOR VARIATION

■ 襖柄 (戸襖、和襖)



□ 若菜



□ 静波

■ 枠カラー (全品種)



□ クリエパール

■ 縁種 (戸襖、和襖)



□ 白木縁

#### ■ 戸襖ドア

(和室側)

(洋室側)



LAB

#### ■ 戸襖引戸

(和室側)

(洋室側)



LAB

#### ■ 和襖



開き戸



引違い戸

#### ■ 和障子



横繫



上げ下げ障子

※写真はイメージです。実際の仕様とは異なります。※半帖量は標準仕様ではございません。

上記仕様以外は全てオプションとなります



◆お願い  
 ・商品によっては、改良などにより仕様、寸法、カラーなどに多少の変更が生じる場合がありますのでご了承ください。  
 ・商品写真は印刷のため、現物と若干異なりますので、実際の商品見本でお確かめください。  
 ・商品写真は参考例です。実際に花瓶や小物を置かれる場合は、落下等の事故がないように取り扱いにご注意ください。  
 ・表示価格は、商品代のみメーカー希望小売価格で、取付費・工事費・消費税、セット写真の小物など別途ご負担をお願いいたします。  
 ・掲載内容及び写真・図版の無断転載はかたくお断りします。(許可なく転載・流用した場合、損害賠償が発生します。)

PRPSC0-180709-023

株式会社 LIXIL